

## LCD-H11

### Omavoimainen kovien olosuhteiden LCD-osoitinkoje kenttäasennukseen



LCD-H11



LCD-H11 on digitaalinen, kovaan käyttöön tarkoitettu nestekideosoitinkoje (LCD), joka kytketään suoraan 4-20 mA:n virtasilmukkaan ilman erillistä apujännitelähdettä.

LCD-H11 on suunniteltu kentälle asennettavaksi. Se on vankkarakenteinen ja siinä on roiskevesisuojattu kotelointi.

Mittausalue on helposti ohjelmoitavissa ilman vertailuviestiä kahdella sisäänrakennetulla painikkeella mille tahansa alueelle -1999 ja 9999 väliltä.

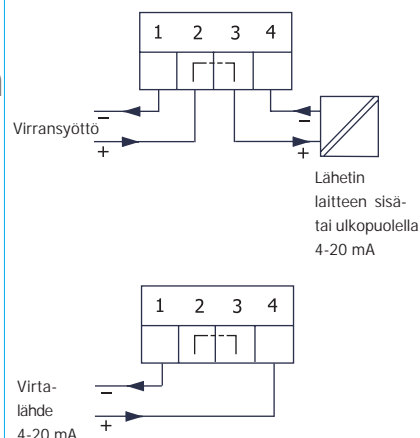
Lämpötilalähetin voidaan liittää mukaan, jolloin saadaan viesti suoraan lämpötila-anturilta.

- Asennus 4-20 mA:n virtasilmukkaan ilman apujännitettä
- Vain 1,5 V jännitteenlasku
- Terävä 4-numeroinen LCD-näyttö
- Helppo asteikon viritys painikkeilla ilman vertailuviestiä
- Mikä tahansa alue -1999... 9999 väliltä 4... 20 mA:n ulostulolle
- Mukana tarroja eri prosessiyksiköille
- Tyypillinen tarkkuus 0,05 % antaa erittäin tarkat lukemat
- HART-yhteensopiva
- Lisäoptiona voidaan valita toimitukseen mukaan lähetin
- Suunniteltu käytettäväksi ympäristölämpötilassa -25...+70 °C (-13...+158 °F)
- Kentälle asennettava jyrkäv IP 66 / NEMA 4 -kotelo

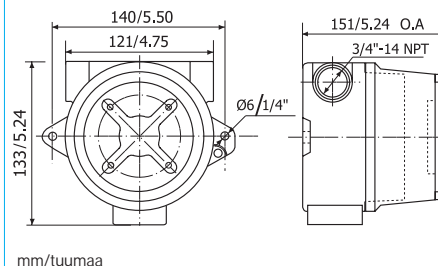
Kuvaus: (Lisätietoja erillisillä datasivuilla.)

<b>Sisäänmenovirta</b>	4-20 mA
Maksimivirta	30 mA
Minimikäyttövirta	~3.5 mA
<b>Jännitteenlasku</b>	~1.5 V
<b>Osoitus</b>	
Näyttö	Musta 4-numeroinen nestekidenäyttö (LCD), sisältää miinusmerkin
Numeroiden korkeus	12,7 mm /0.5"
Näyttö-alue	Mikä tahansa -1999 ... 9999 väliltä
Desimaalit	Valittavissa, 0 ... 3
Alueen alitus / ylitys	Viilkkuva symboli LO/HI
Näyttöyksiköt	Mukana tarrasarja (sisältää myös tyhjiä tarroja)
<b>Vasteaika</b>	Noin 0,5 s
<b>Asteikon asetus</b>	Kaksi painiketta kotelon sisällä
<b>Käyttölämpötila</b>	-25 ... +70 °C /-13 ... +158 °F
<b>Tyypillinen tarkkuus</b>	±0,05 % koko asteikosta ±1 numero
<b>Suojausluokka</b>	IP 66 / NEMA 4
<b>Kaapeliliitäntä</b>	2 x 3/4" NPT
<b>Asennus</b>	Seinäasennus

### Liitännät



### Mitat



### Tilauskoodi

LCD-H11	70LCDH1111
Ohjelointi	70CAL00001
Lähettimen asennus	60VERMONT1

Näyttö (ilman koteloa), ota yhteys Inoriin