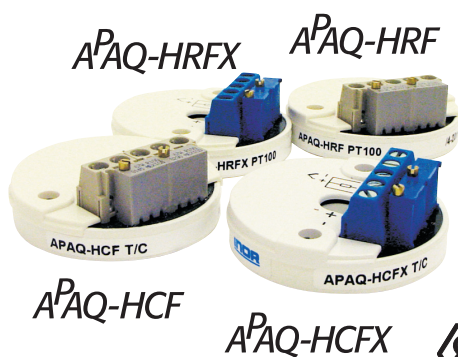


APAQ-H



Analoger, einstellbarer Zweidraht-Transmitter



APAQ-H gehört zur Familie der Mehrbereichs-Zweidrahttransmitter für Pt100- oder Thermoelementeingang. Gebaut für höchste Zuverlässigkeit und ausgezeichnete industrielle Leistung. Das "low-profile"-Gehäuse ist äußerst widerstandsfähig und erleichtert den Anschluss und die Konfiguration.

- Einstellungen per Lötpads und Potentiometer
- Temperaturlinearer Ausgang für Pt100 (APAQ-HRF/-HRFX)
- Spannungslinearer Ausgang für T/E (APAQ-HCF/-HCFX)
- Konstante Sensorbruchüberwachung
- Einfacher Anschluss durch grosses Zentrumsloch
- Hoher Schutz durch vergossene Elektronik

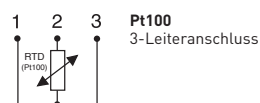
Technische Daten:

	APAQ-HRF/-HRFX	APAQ-HCF/-HCFX
Eingang	Pt100 ¹⁾ , 3-Leiteranschluss	T/E J, L, T, K, N
Einstellungen		
Messspannen	50/100/150/200/300/400/500°C 100/200/300/400/600/800/1000°F	10 bis 50 mV kontinuierlich Temperaturbereiche gem. Datenblatt
Feineinstellung	±10 %	±10 %
Nullpunkt	-50 bis +50 °C -60 bis +120 °F	±10 % der Messspanne
Ausgang	4-20 mA	4-20 mA
Linearität	temperaturlinearer Ausgang	spannungslinearer Ausgang
Galvanische Trennung	Nein	Nein
Versorgungsspannung		
APAQ-HRF/-HCF	6.5 bis 32 VDC	6.5 bis 32 VDC
APAQ-HRFX/-HCFX	8.5 bis 30 VDC	8.5 bis 30 VDC
Sensorbruchfunktion	Min / Max einstellbar	Min / Max einstellbar
EX-Zulassung		
APAQ-HRFX/-HCFX ATEX:	II 1 G EEx ia IIB T4-T6	II 1 G EEx ia IIB T4-T6
APAQ-HRFX/-HCFX FM:	IS Class I, Div. 1, Gr. A-D	IS Class I, Div. 1, Gr. A-D
APAQ-HRFX/-HCFX CSA:	Class I, Gr. A-D	Class I, Gr. A-D
Umgebungstemperatur	-40 bis 85 °C / -40 bis +185 °F	-40 bis 85 °C / -40 bis +185 °F
Typische Genauigkeit	±0.15 % der Messspanne	±0.5 % bis ±1.0 % der Messspanne
Anschlusskopf	DIN B oder grösser	DIN B oder grösser

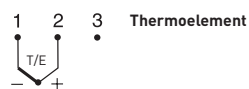
¹⁾IEC 60751, $\alpha=0.00385$

Eingangsanschlüsse

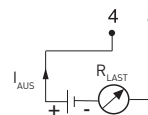
APAQ-HRF/-HRFX



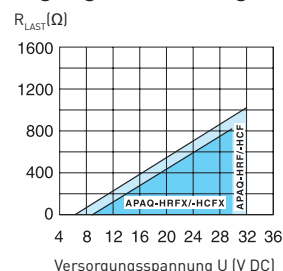
APAQ-HCF/-HCFX



Ausgangsanschlüsse



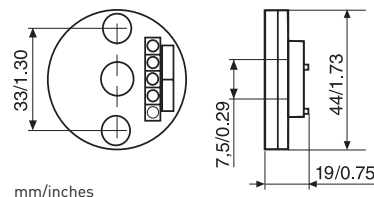
Ausgangsbürendiagramm



$$R_{LAST} = (U - 6.5) / 0.025 \text{ (APAQ-HRF/-HCF)}$$

$$R_{LAST} = (U - 8.5) / 0.025 \text{ (APAQ-HRFX/-HCFX)}$$

Abmessungen



Bestellinformationen

APAQ-HRF	70APHRF001
APAQ-HRFX (ATEX)	70APHRFX01
APAQ-HRFX (FM, CSA)	70APHRFX11
APAQ-HCF	70APHCF001
APAQ-HCFX (ATEX)	70APHCFX01
APAQ-HCFX (FM, CSA)	70APHCFX11
Konfiguration	70CAL00001