

LCD-H11

Schleifengespeiste, strapazierfähige Feldanzeige



LCD-H11



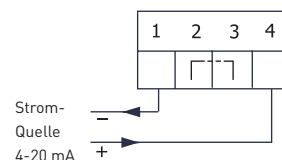
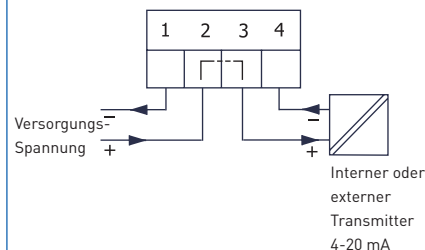
LCD-H11 ist eine digitale, strapazierfähige LCD-Anzeige für die Installation direkt in eine 4-20 mA Schleife ohne externe Versorgungsspannung. LCD-H11 ist gebaut für die Feldmontage und hat ein robustes, wasserdichtes Gehäuse. Die Skalierung ist mit zwei internen Drucktasten einfach und ohne Referenzsignal auf jeden Wert innerhalb -1999 bis 9999 programmierbar. Ein Transmitter für den direkten Sensoreingang kann integriert werden.

- Installation direkt in eine 4-20 mA Schleife, ohne externe Versorgungsspannung
- Nur 1.5 V Spannungsabfall
- Hoher Kontrast, 4-Ziffer- LCD-Anzeige
- Einfache Tastenskalierung ohne Referenzsignal
- Jeder Bereich zwischen -1999 bis 9999 für 4 bis 20 mA Eingang
- Etiketten für unterschiedliche physikalische Einheiten inklusive
- Typische Genauigkeit von 0.05 % gewährt eine hohe Auslesegenauigkeit
- HART-Durchlässig
- Auswahl integrierbarer Transmitter (optional)
- Konstruiert für Umgebungstemperaturen zwischen -25 bis +70 °C / -13 bis +158 °F
- Feldmontage in robustem IP 66 / NEMA 4 Gehäuse

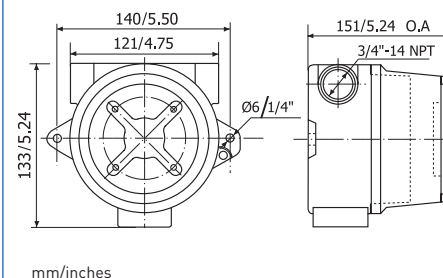
Technische Daten:

Eingang Strom	4-20 mA
Maximalstrom	30 mA
Minimalstrom für Betrieb	~3.5 mA
Spannungsabfall	~1.5 V
Anzeige	
Anzeige	Schwarze LCD mit 4 Ziffern inklusive Minuszeichen
Ziffernhöhe	12.7 mm / 0.5"
Anzeigebereich	Jeder Bereich zwischen -1999 bis 9999
Dezimalstellen	Wählbar, 0 bis 3
Unterer Bereich / Oberer Bereich	Blinkende Symbole LO/HI
Physikalische Einheiten	Etikettensatz (inkl. Blankoetiketten) inklusive
Antwortzeit	ca. 0.5 s
Anzeigebereich	Zwei Drucktasten innerhalb des Gehäuses
Umgebungstemperatur	-25 bis +70 °C / -13 bis +158 °F
Typische Genauigkeit	±0.05 % FS ±1 Ziffer
Schutzart	IP66 / NEMA 4
Anschluss	Mehrdrähtig, ≤ 1.5 mm ² , AWG 16
Kabelkanal	2 x 3/4" NPT
Montage	Wandmontage

Anschlüsse



Abmessungen



Bestellinformationen

LCD-H11	70LCDH1111
Konfiguration	70CAL00001
Montage eines Transmitters	60VERMONT1

Für ausschliesslich Anzeige (ohne Gehäuse) bitte INOR kontaktieren