



APAQ-H är en familj av inställbara 2-tråds temperaturomvandlare för Pt100- eller termoelementingång. De är konstruerade för hög tillförlitlighet och har utmärkt industriprestanda. Lågprofil-kapslingen är mycket robust och ger enkel anslutning och inställning.

- Skalbara med lödbyglingar och potentiometrar
- Temperaturlinjär utsignal (APAQ-HRF/-HRFX)
- mV-linjär utsignal (APAQ-HCF/-HCFX)
- Konsekvent givarbrotsfunktion
- Enkel anslutning, stort centrumhål
- Ingjuten elektronik för hög skyddsgrad

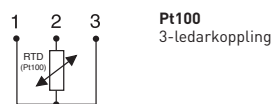
## Specifikationer:

	APAQ-HRF/-HRFX	APAQ-HCF/-HCFX
<b>Ingång</b>	Pt100 <sup>1)</sup> , 3-ledarkoppling	Termoelement typ J, L, T, K, N
<b>Inställningar</b>		
Spann	50/100/150/200/300/400/500 °C	10 till 50 mV steglöst
	100/200/300/400/600/800/1000 °F	Mätområden beror på T/E-typ
Finjustering	±10 %	±10 %
Nollpunkt	-50 till + 50 °C	±10 % av mätspann
	-60 till + 120 °F	
<b>Utsignal</b>	4-20 mA	4-20 mA
<b>Linjärisering</b>	Temperaturlinjär utsignal	mV-linjär utsignal
<b>Galvanisk isolation</b>	Nej	Nej
<b>Anslutningsspänning</b>		
APAQ-HRF/-HCF	6,5 till 32 VDC	6,5 till 32 VDC
APAQ-HRFX/-HCFX	8,5 till 30 VDC	8,5 till 30 VDC
<b>Givarbrott</b>	Inställbar, min/max utsignal	Inställbar, min/max utsignal
<b>Egensäkerhet</b>		
APAQ-HRFX/-HCFX ATEX:	II 1 G EEx ia IIB T4-T6	II 1 G EEx ia IIB T4-T6
APAQ-HRFX/-HCFX FM:	Class I, Div. 1, Gr. A-D	Class I, Div. 1, Gr. A-D
APAQ-HRFX/-HCFX CSA:	Class I, Grupp A-D	Class I, Grupp A-D
<b>Omgivningstemperatur</b>	-40 till +85 °C / -40 till +185 °F	-40 till +85 °C / -40 till +185 °F
<b>Typisk onoggrannhet</b>	±0,15 % av mätspann	±0,5 % till ±1,0 % av mätspann
<b>Anslutningshuvud</b>	DIN B eller större	DIN B eller större

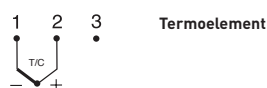
<sup>1)</sup> IEC 60751, α = 0,00385

## Anslutningar insignal

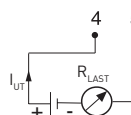
### APAQ-HRF/-HRFX



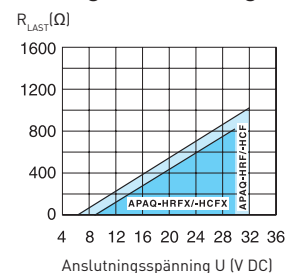
### APAQ-HCF/-HCFX



## Anslutningar utsignal



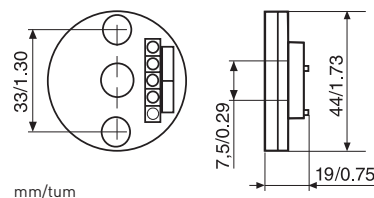
## Utsignal-/lastdiagram



$$R_{LAST} = (U - 6,5) / 0,025 \text{ [APAQ-HRF/-HCF]}$$

$$R_{LAST} = (U - 8,5) / 0,025 \text{ [APAQ-HRFX/-HCFX]}$$

## Mått



## Beställningsinformation

APAQ-HRF	70APHRF001
APAQ-HRFX (ATEX)	70APHRFX01
APAQ-HRFX (FM, CSA)	70APHRFX11
APAQ-HCF	70APHC001
APAQ-HCFX (ATEX)	70APHCFX01
APAQ-HCFX (FM, CSA)	70APHCFX11
Kalibrering	70CAL00001