

Analoga inställbara 2-trådsomvandlare



APAQ-LR är en inställbar 2-tråds temperaturomvandlare för Pt100. APAQ-LC är inställbar för 5 olika typer av termoelement. APAQ-LR/LC är konstruerade för hög tillförlitlighet och har utmärkta industriprestanda.

- Skalbara med lödbyglingar och potentiometrar
- Temperaturlinjär utsignal för Pt100 (APAQ-LR)
- mV-linjär utsignal för termoelement (APAQ-LC)
- Konsekvent givarbrotsfunktion

Specifikationer:

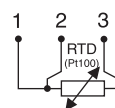
	APAQ-LR	APAQ-LC
Ingång	Pt100 ¹⁾ , 3-ledarkoppling	Termoelement typ J, L, T, K, N
Givarbrott	Valbart hög eller låg utsignal	Valbart hög eller låg utsignal
Inställningar		
Spann	50/100/150/200/300/400/500 °C	10 till 50 mV steglöst
	100/200/300/400/600/800/1000 °F	Mätområden beror på T/E-typ
Finjustering	±10 %	±10 %
Nollpunkt	-50 till +50 °C ±10 % av spann	
	-60 till +120 °F	
Utsignal	4-20 mA	4-20 mA
Omgivningstemperatur	-20 till +70 °C / -4 till +158 °F	-20 till +70 °C / -4 till +158 °F
Linjärisering	Temperaturlinjär utsignal	mV-linjär utsignal
Galvanisk isolation	Nej	Nej
Anslutningsspänning	6,5 till 32 VDC	6,5 till 32 VDC
Typisk noggrannhet	±0,15 % av temperaturspann	±0,5 % till ±1,0 % av temperaturspann
Montage	DIN-skena enl. DIN EN50022, 35 mm	DIN-skena enl. DIN EN50022, 35 mm

¹⁾ IEC 60751, α=0,00385

Anslutningar insignal

APAQ-LR

PT100
3-ledarkoppling

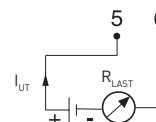


APAQ-LC

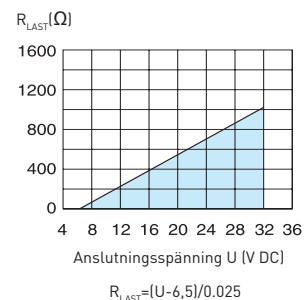
Termoelement



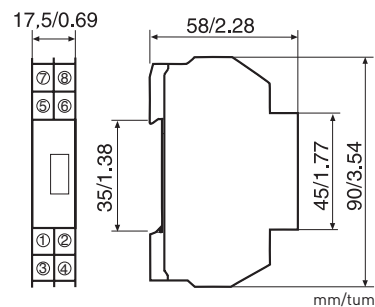
Anslutningar utsignal



Utsignal-/lastdiagram



Mått



Beställningsinformation

APAQ-LR	70APLR0001
APAQ-LC	70APLC0001
Konfigurering	70CAL00001